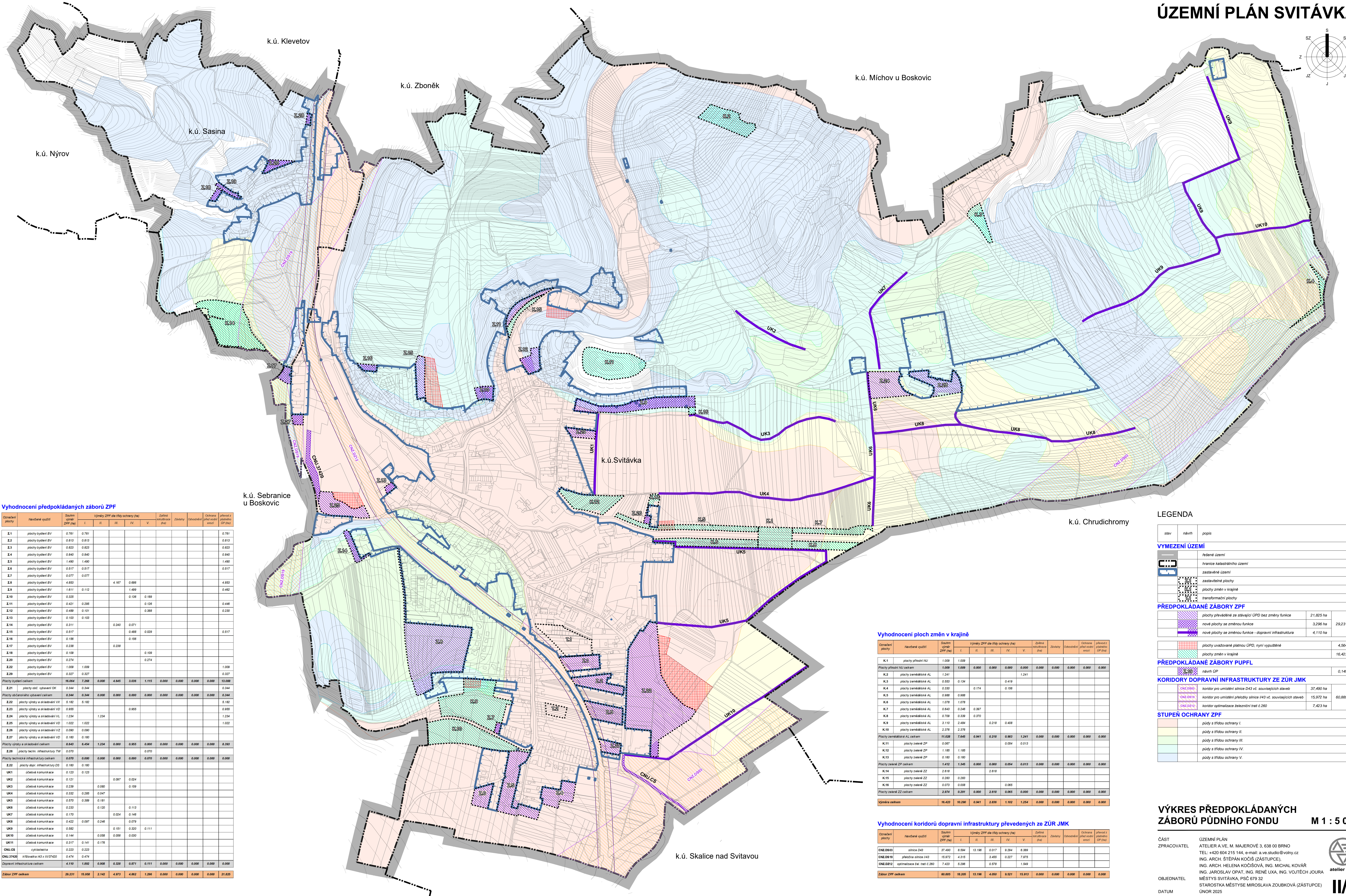
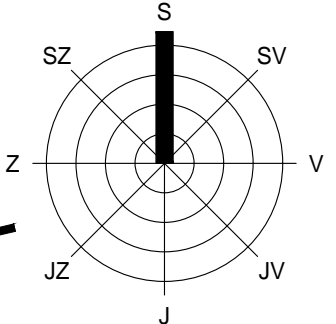


ÚZEMNÍ PLÁN SVITÁVKA



Vyhodnocení předpokládaných záborů ZPF

Označení plochy	Navrhované využití	Souhrn výměry ZPF (ha)	Výměry ZPF dle třídy ochrany (ha)					Způsoby využití (ha)	Závazky	Ochranné pásmo (ha)	Ochranné pásmo (ha)	převod z plochy (ha)
			I.	II.	III.	IV.	V.					
Z.1	plochy bystřední BV	0,761	0,761									0,761
Z.2	plochy bystřední BV	0,813	0,813									0,813
Z.3	plochy bystřední BV	0,823	0,823									0,823
Z.4	plochy bystřední BV	0,840	0,840									0,840
Z.5	plochy bystřední BV	1,490	1,490									1,490
Z.6	plochy bystřední BV	0,517	0,517									0,517
Z.7	plochy bystřední BV	0,077	0,077									0,077
Z.8	plochy bystřední BV	4,853		4,167	0,686							4,853
Z.9	plochy bystřední BV	1,611	0,112		1,499							0,462
Z.10	plochy bystřední BV	0,325		0,136	0,189							0,446
Z.11	plochy bystřední BV	0,421	0,296		0,125							0,230
Z.12	plochy bystřední BV	0,489	0,101		0,388							0,230
Z.13	plochy bystřední BV	0,103	0,103									0,103
Z.14	plochy bystřední BV	0,311		0,240	0,071	0,029						0,517
Z.15	plochy bystřední BV	0,517			0,486	0,029						0,517
Z.16	plochy bystřední BV	0,158			0,158							0,158
Z.17	plochy bystřední BV	0,238		0,238								0,238
Z.18	plochy bystřední BV	0,109			0,109							0,109
Z.19	plochy bystřední BV	0,274			0,274							0,274
Z.20	plochy bystřední BV	1,029			1,029							1,029
Z.21	plochy bystřední BV	0,337	0,337									0,337
Plochy bystřední celkem		16,954	7,252	0,000	4,645	3,036	1,115	0,000	0,000	0,000	0,000	13,088
Z.21	plochy ochr. výhledu OK	0,344	0,344									0,344
Plochy ochr. výhledu celkem		0,344	0,344	0,000	0,000	0,000	0,000	0,000	0,000	0,000	0,000	0,344
Z.22	plochy výhledu a sklonování VV	5,182	5,182									5,182
Z.23	plochy výhledu a sklonování VD	0,955			0,955							0,955
Z.24	plochy výhledu a sklonování VL	1,234		1,234								1,234
Z.25	plochy výhledu a sklonování VD	1,022	1,022									1,022
Z.26	plochy výhledu a sklonování VZ	0,090	0,090									0,090
Z.27	plochy výhledu a sklonování VD	0,160	0,160									0,160
Plochy výhledu a sklonování celkem		8,643	6,454	1,234	0,000	0,955	0,000	0,000	0,000	0,000	0,000	8,393
Z.28	plochy techn. infrastruktury TW	0,070			0,070							0,070
Plochy technické infrastruktury celkem		0,070	0,000	0,000	0,000	0,000	0,070	0,000	0,000	0,000	0,000	0,000
Z.29	plochy dopr. infrastruktury DS	0,180	0,180									0,180
UK1	účelová komunikace	0,123	0,123		0,097	0,024						0,123
UK2	účelová komunikace	0,121			0,097	0,024						0,121
UK3	účelová komunikace	0,239		0,080	0,159							0,239
UK4	účelová komunikace	0,332	0,285	0,047								0,332
UK5	účelová komunikace	0,570	0,389	0,181		0,113						0,570
UK6	účelová komunikace	0,233		0,120		0,113						0,233
UK7	účelová komunikace	0,170		0,024	0,146							0,170
UK8	účelová komunikace	0,422	0,097	0,246		0,079						0,422
UK9	účelová komunikace	0,582		0,151	0,320	0,111						0,582
UK10	účelová komunikace	0,144		0,058	0,086	0,020						0,144
UK11	účelová komunikace	0,317	0,141	0,176								0,317
CNU CS	cyklostezka	0,223	0,223									0,223
CNU 37420	Křivácká 143 x III/37420	0,474	0,474									0,474
Dopravní infrastruktura celkem		4,110	1,892	0,908	0,328	0,871	0,111	0,000	0,000	0,000	0,000	0,000
Zábor ZPF celkem		29,231	15,958	2,142	4,973	4,962	1,295	0,000	0,000	0,000	0,000	21,825

Vyhodnocení ploch změn v krajině

Označení plochy	Navrhované využití	Souhrn výměry ZPF (ha)	Výměry ZPF dle třídy ochrany (ha)					Způsoby využití (ha)	Závazky	Ochranné pásmo (ha)	Ochranné pásmo (ha)	převod z plochy (ha)
			I.	II.	III.	IV.	V.					
K.1	plochy přírodní NI	1,009	1,009									1,009
Plochy přírodní NI celkem		1,009	1,009	0,000	0,000	0,000	0,000	0,000	0,000	0,000	0,000	1,009
K.2	plochy zemědělské AL	1,241					1,241					1,241
K.3	plochy zemědělské AL	0,853	0,134			0,419						0,853
K.4	plochy zemědělské AL	0,330		0,174		0,156						0,330
K.5	plochy zemědělské AL	0,980	0,980									0,980
K.6	plochy zemědělské AL	1,078	1,078									1,078
K.7	plochy zemědělské AL	0,643	0,246	0,397								0,643
K.8	plochy zemědělské AL	0,709	0,339	0,370								0,709
K.9	plochy zemědělské AL	3,110	2,484		0,218	0,408						3,110
K.10	plochy zemědělské AL	2,376	2,376									2,376
Plochy zemědělské AL celkem		11,028	7,645	0,941	0,218	0,963	1,241	0,000	0,000	0,000	0,000	11,028
K.11	plochy zelené ZP	0,067				0,054	0,013					0,067
K.12	plochy zelené ZP	1,185	1,185									1,185
K.13	plochy zelené ZP	0,160	0,160									0,160
Plochy zelené ZP celkem		1,412	1,345	0,000	0,000	0,054	0,013	0,000	0,000	0,000	0,000	1,412
K.14	plochy zelené ZZ	2,618			2,618							2,618
K.15	plochy zelené ZZ	0,283	0,283									0,283
K.16	plochy zelené ZZ	0,073	0,008		0,065							0,073
Plochy zelené ZZ celkem		2,974	0,291	0,000	2,618	0,065	0,000	0,000	0,000	0,000	0,000	2,974
Výměry celkem		16,423	10,290	0,941	2,836	1,102	1,254	0,000	0,000	0,000	0,000	16,423

Vyhodnocení koridorů dopravní infrastruktury převedených ze ZÚR JMK

Označení plochy	Navrhované využití	Souhrn výměry ZPF (ha)	Výměry ZPF dle třídy ochrany (ha)					Způsoby využití (ha)	Závazky	Ochranné pásmo (ha)	Ochranné pásmo (ha)	převod z plochy (ha)
			I.	II.	III.	IV.	V.					
CN.0505	silnice D43	37,490	8,594	13,196	0,017	0,264	0,389					37,490
CN.0516	přelážka silnice I/43	15,972	4,315	3,455	0,027	7,975						15,972
CN.0212	optimalizace železniční trati č. 260	7,423	5,296		0,878		1,249					7,423
Zábor ZPF celkem		60,885	18,205	13,196	4,050	8,521	13,913	0,000	0,000	0,000	0,000	60,885

LEGENDA

stav	návrh	popis
		VYMEZENÍ ÚZEMÍ
		řešené území
		hranice katastrálního území
		zastavěné území
		zastavitelné plochy
		plochy změn v krajině
		transformační plochy
		PŘEDPOKLÁDANÉ ZABORY ZPF
		plochy převáděné ze stávající ÚPD bez změny funkce
		nové plochy se změnou funkce
		nové plochy se změnou funkce - dopravní infrastruktura
		plochy uvězněné platnou ÚPD, nyní vypuštěné
		plochy změn v krajině
		PŘEDPOKLÁDANÉ ZABORY PUPFL
		návrh ÚP
		KORIDORY DOPRAVNÍ INFRASTRUKTURY ZE ZÚR JMK
		koridor pro umístění silnice D43 vč. souvisejících staveb
		koridor pro umístění přelážky silnice I/43 vč. souvisejících staveb
		koridor optimalizace železniční trati č. 260
		STUPĚŇ OCHRANY ZPF
		půdy s třídou ochrany I.
		půdy s třídou ochrany II.
		půdy s třídou ochrany III.
		půdy s třídou ochrany IV.
		půdy s třídou ochrany V.

VÝKRES PŘEDPOKLÁDANÝCH ZABORŮ PŮDNÍHO FONDU

M 1 : 5 000